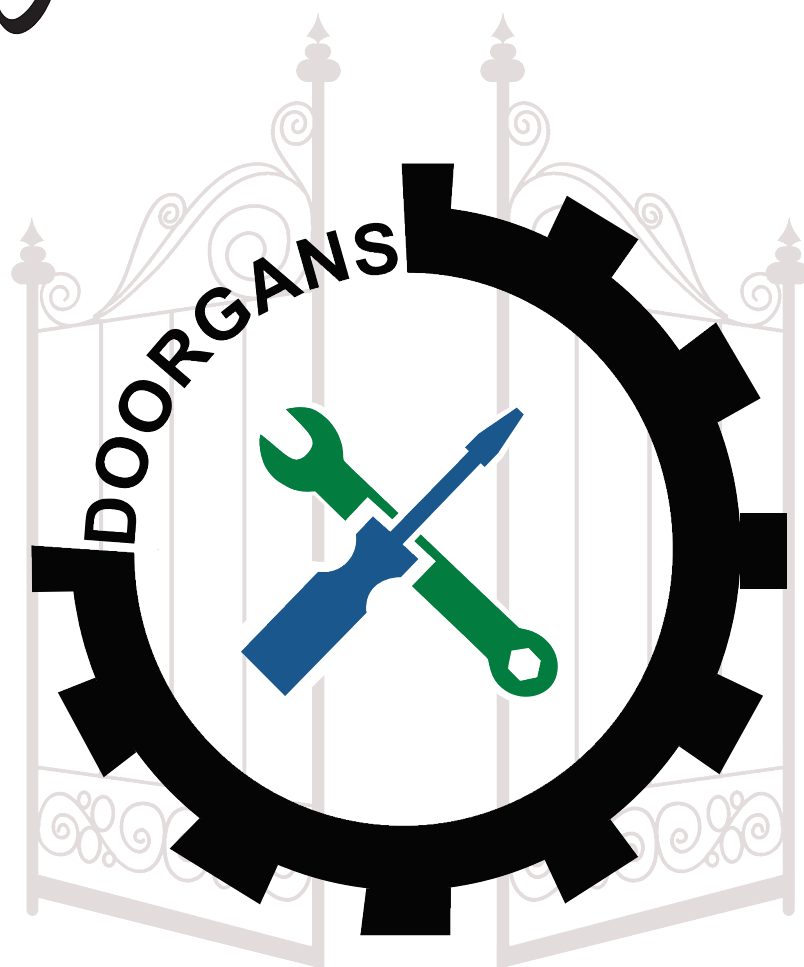


خدمات پشتیبانه روزی درپ های اتوماتیک



DOORGANS

تلفن : ۰۲۱-۲۷۶۶۴۰۰۰

چگونه راهبند میله ای را عیب یابی یا تعمیر کنم

در این بخش به برخی از اشکالات رایج در زمینه راهبند میله ای اشاره شده و راه حل ممکن برای عیب یابی و تعمیر آنها بیان شده است.

آنچه در این مقاله خواهید خواند

راهبند میله ای

(۱) راهبند چگونه خلاص می شود

(۱-۱) خلاص کردن فک (FAAC مدل ۶۱۵)

(۱-۲) خلاص کردن فک (FAAC مدل B680)

(۱-۳) خلاص کردن جنیوس (Genius مدل SPIN-4)

(۲) میله راهبند بالا رفته و پایین نمی آید

(۳) میله راهبند هنگام بالا یا پایین رفتن صدای غیرعادی دارد

(۴) میله راهبند بالا رفته ولی موتور خاموش نشده است

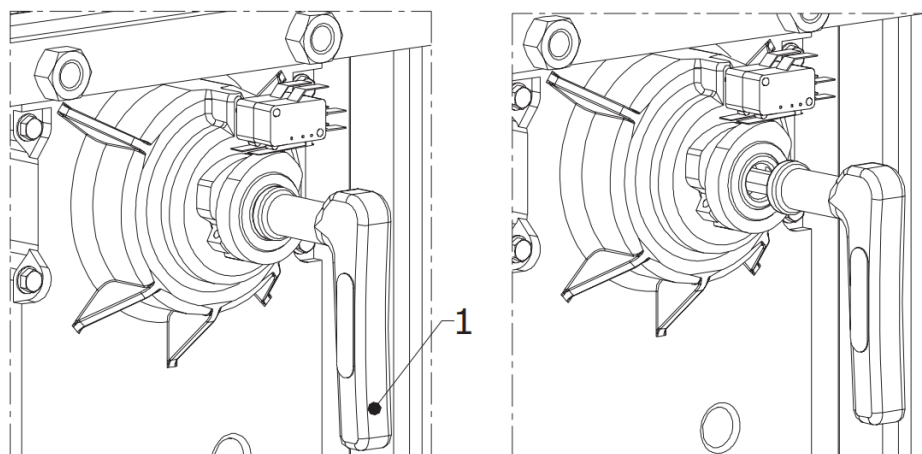
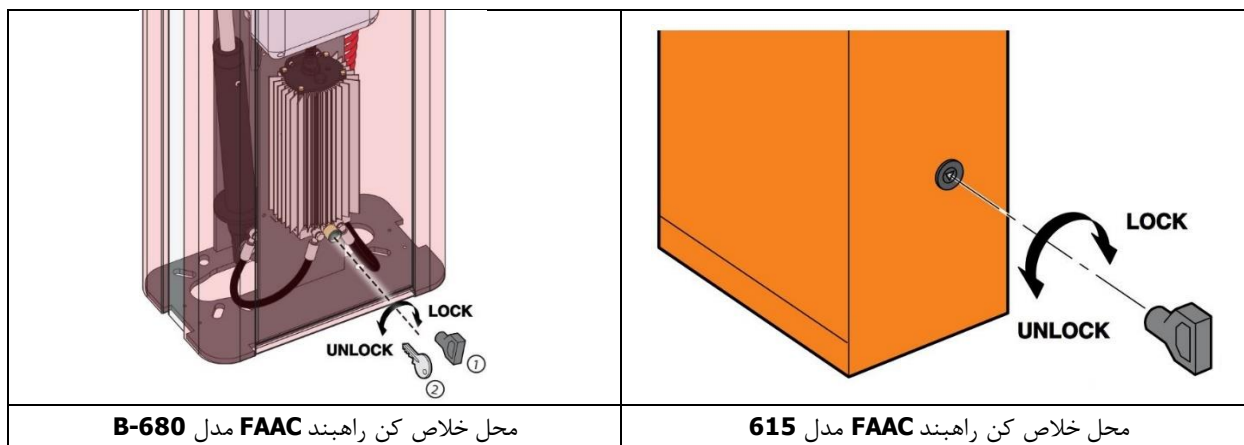
(۵) میله راهبند هنگام پایین آمدن یکنواخت حرکت نمی کند

(۶) میله راهبند در انتهای حرکت پایین آمدن به پایه نگهدارنده ضربه می زند

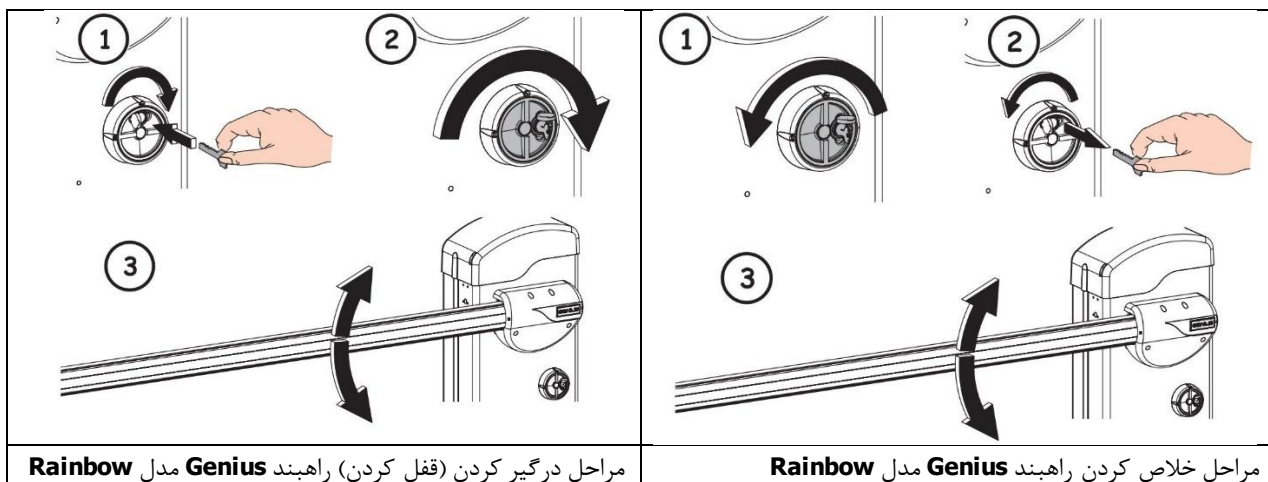
(۷) راهبند تا نیمه باز می شود (میله راهبند کامل بالا نمی رود)

۱) راهبند چگونه خلاص می شود

معمولا برای خلاص کردن راهبند از آچار مخصوص و یا کلید استفاده می شود. آچار را در محل مربوط به خلاص کن قرار داده و آن را خلاف جهت عقربه های ساعت بچرخانید تا جایی که به انتهای محدوده حرکت خود رسیده و بیشتر نچرخد. در این حالت راهبند خلاص شده و میله راهبند را می توان با دست حرکت داد. به منظور قفل کردن راهبند نیز باید آچار خلاص کن را در جهت عقربه های ساعت بچرخانید تا جایی که به انتهای محدوده حرکت خود برسد. در ادامه نحوه خلاص کرده برخی از انواع راهبند نشان داده شده است.



خلاص کن راهبند Genius مدل Spin-4 به همراه آچار خلاص کن



نکته: از وارد کردن فشار بیش از حد به آچار خلاص کن اجتناب کنید. احساس مانع در برابر چرخاندن آچار به معنی رسیدن آچار به انتهای محدوده حرکت خلاص کن می باشد بنابراین از ادامه حرکت دست برداشته و آچار را بیشتر نچرخانید. در صورت اعمال نیروی بیش از حد در سفت کردن خلاص کن، احتمال شکسته شدن آچار خلاص کن و یا مغزی خلاص کن وجود دارد.

۲) میله راهبند بالا رفته و پایین نمی آید

در این حالت بررسی بفرمایید که هنگام فشردن شاسی فرمان یا زدن دکمه ریموت آیا موتور روشن می شود یا خیر. در صورتی که صدای موتور به گوش نرسد احتمالاً ایراد از فتوسل (چشم ایمنی) می باشد. برای رفع ایراد در این مورد باید ابتدا موقعیت قرارگیری گیرنده و فرستنده فتوسل را بررسی نمود تا به صورت صحیح در مقابل هم قرار گرفته باشند. در صورتی که همچنان ایراد برطرف نشد باید فتوسل و مسیر سیم کشی آنها به مدار فرمان توسط تکنسین تعمیرات راهبند بررسی شود.

۳) میله راهبند هنگام بالا یا پایین رفتن صدای غیرعادی دارد

صدای غیرعادی هنگام بالا رفتن میله یا پایین آمدن میله معمولاً به علت تنظیم نبودن فنر تعادل و یا هواگیری می باشد. این صدا که عموماً در راهبندهای هیدرولیک شنیده می شود نشان دهنده وارد شدن فشار غیر استاندارد به سیستم محرک و سیلندر هیدرولیک می باشد.

برای رفع این مشکل باید فنر تعادل را تنظیم نمود. به منظور تنظیم فنر ابتدا راهبند را خلاص کرده و میله راهبند را با دست تا زاویه ۴۵ درجه (نیمه باز) بالا بیاورید، سپس در حالت خلاص بودن راهبند میله را رها کنید. فنر تعادل باید وزن میله را جبران کرده و آنرا در زاویه ۴۵ درجه ثابت نگهدارد. در صورتی که میله به سمت بالا یا پایین حرکت کرد به کمک پیچ بالای فنر میزان نیروی آن را تنظیم کنید تا به حد تعادل برسد. بعد از انجام این کار میله را به سمت پایین آورده و راهبند را از حالت خلاص خارج نمایید.

۴) میله راهبند بالا رفته ولی موتور خاموش نشده است

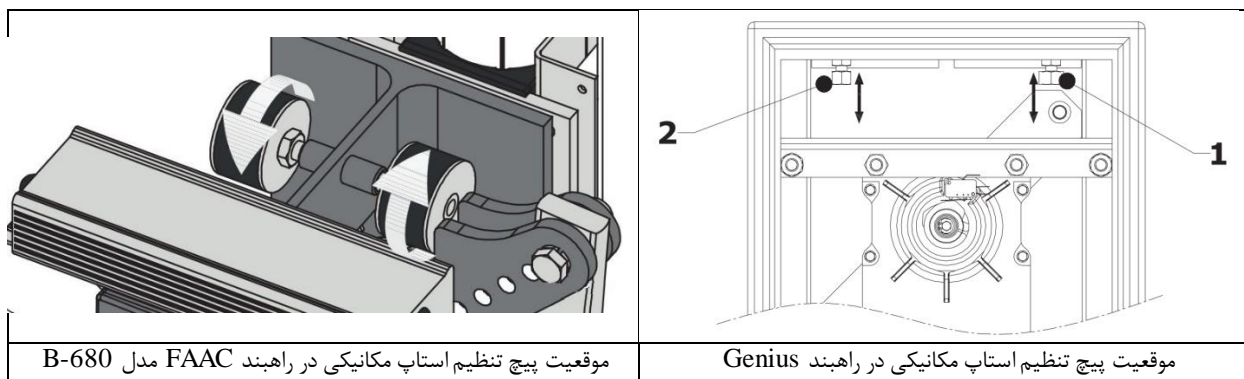
در راهبندها معمولا حد ابتدا و انتهای حرکت به کمک لیمیت سویچ ها تنظیم می گردد. در صورتی که پس از پایان حرکت میله راهبند موتور دستگاه همچنان روشن بود و یا دیرتر از حد استاندارد خاموش شود نشان دهنده تنظیم نبودن لیمیت سویچ های ابتدا و انتهای حرکت می باشد. بنابراین باید ابتدا لیمیت سویچ ها را تنظیم نموده و مجددا راهبند را راه اندازی نمود. انجام تنظیمات و راه اندازی دستگاه یک پروسه دقیق و حساس بوده و حتما باید توسط تکنسین تعمیرات راهبند انجام شود.

۵) میله راهبند هنگام پایین آمدن یکنواخت حرکت نمی کند

در صورتی که میله راهبند هنگام پایین آمدن یا بالا رفتن حرکت غیریکنواخت داشته و اصطلاحا به صورت پله ای حرکت نماید ایراد از تنظیم نبودن فنر تعادل دستگاه می باشد. تنظیم فنر راهبند توسط افراد غیر متخصص ممکن است صدمات جبران ناپذیری برای این افراد بوجود آورد. لطفا با تکنسین فنی تماس بگیرید.

۶) میله راهبند در انتهای حرکت پایین آمدن به پایه نگهدارنده ضربه می زند

اکثر راهبندها دارای عملکرد دو زمانه می باشند بدین معنی که حرکت ابتدا و انتهای میله آهسته می شود. به همین علت برای رفع این مشکل باید ابتدا موقعیت برخورد الاکلنگی به استاپ مکانیکی را تنظیم نمود و همچنین لیمیت سویچ های تعیین کننده حرکت آهسته را تنظیم کرد تا پیش از رسیدن میله به انتهای بازه حرکت، سرعت میله آهسته شده و در نهایت موتور در موقعیت صحیح خاموش شود. انجام این تنظیمات باید با دقت و حوصله کامل و توسط تکنسین آشنا به اصول راه انداز راهبند انجام شود.



۷) راهبند تا نیمه باز می شود (میله راهبند کامل بالا نمی رود)

در صورتی که پس از مدتی استفاده از راهبند، میله راهبند کامل بالا نرفته و در حالت نیمه باز قرار میگیرد. ایراد از برهم خوردن توازن قدرت موتور و نیروی فنر تعادل می باشد. در این شرایط ممکن است به علت مواردی نظیر نشتی روغن، قدرت موتور کم شده باشد بنابراین راهبند نیروی لازم برای بالا بردن فنر را نداشته باشد و یا فنر از حالت تنظیم خارج شده و یا شکسته شده باشد و در نتیجه وزن میله را متعادل نسازد. انجام عیب یابی در این موارد و رفع ایراد حتما باید توسط تکنسین تعمیرات راهبند انجام شود.